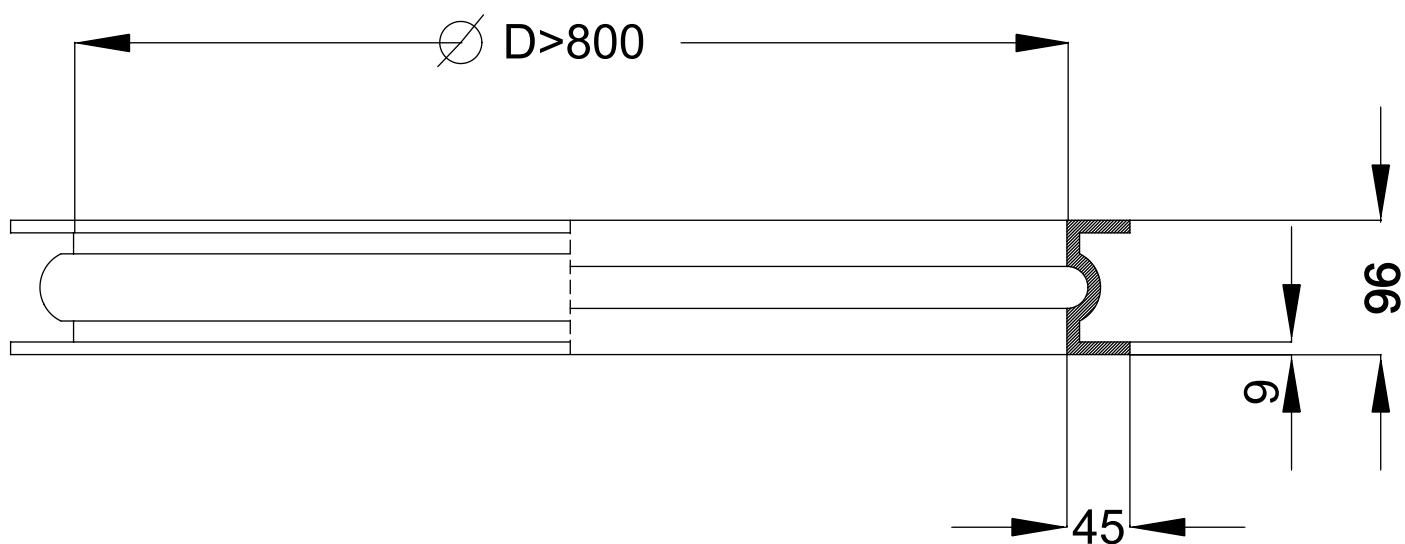


KOMPENSATOR 95x45x6



Kompensator drgań służący do łączenia dwóch różnych urządzeń współpracujących ze sobą np. sita z taśmociągiem.

Wykonany z gumy lub gumy zbrojonej tkanina poliamidowa. Może być produkowany w mb lub w postaci okręgów o średnicach większych niż 800 mm.